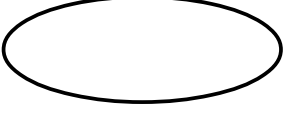
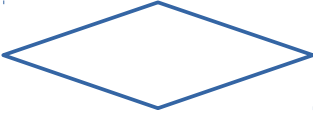



Nom: Prénom: Classe:	ORGANIGRAMME Fiche de Travail	
----------------------------	--	--

Les organigrammes permettent de décrire plus facilement qu'avec un texte le fonctionnement d'un système automatisé.

L'organigramme obéit à des règles d'écriture très simples : Il débute toujours par la case début et il n'y a que trois type de case

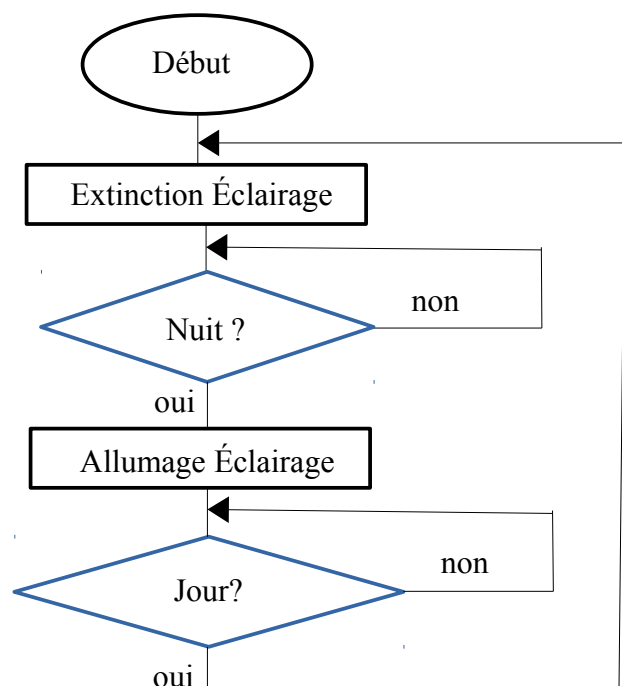
Ovale  correspond a: _____ _____ _____	Losange  correspond a: _____ _____ _____	Rectangle  correspond a: _____ _____ _____
--	--	--

Exemple: éclairage automatique

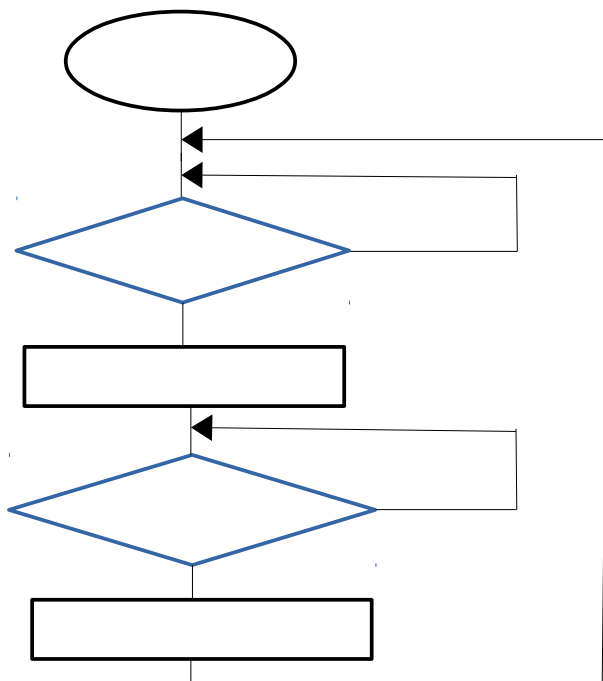
Au départ l'eclairage est eteind
 Lorsque qu'il fait nuit l'eclairage s'allume
 Lorsque qu'il fait jour l'éclairage s'éteint

Exercice: Lance le programme **Maqplus** qui est dans le dossier 5eme
 utilise la documentation (video et papier) pour créer l'organigramme ci contre (tu allumera l'eclairage extérieur de la maison)

Teste son fonctionnement et fais vérifier ton travail au professeur
 Sauvegarde le programme dans le répertoire Mes documents en lui donnant le nom « eclairage1 »



Exercice 2 :



La lampe extérieure est équipée d'un détecteur de présence

complète l'organigramme ci contre pour décrire le fonctionnement

lorsque que quelqu'un est détecté l'éclairage s'allume

lorsqu'il n'y a plus personne l'éclairage s'éteint

Écrit l'organigramme sur Maqplus puis teste son fonctionnement

Sauvegarde le programme dans le répertoire Mes documents en lui donnant le nom « eclairage2 »