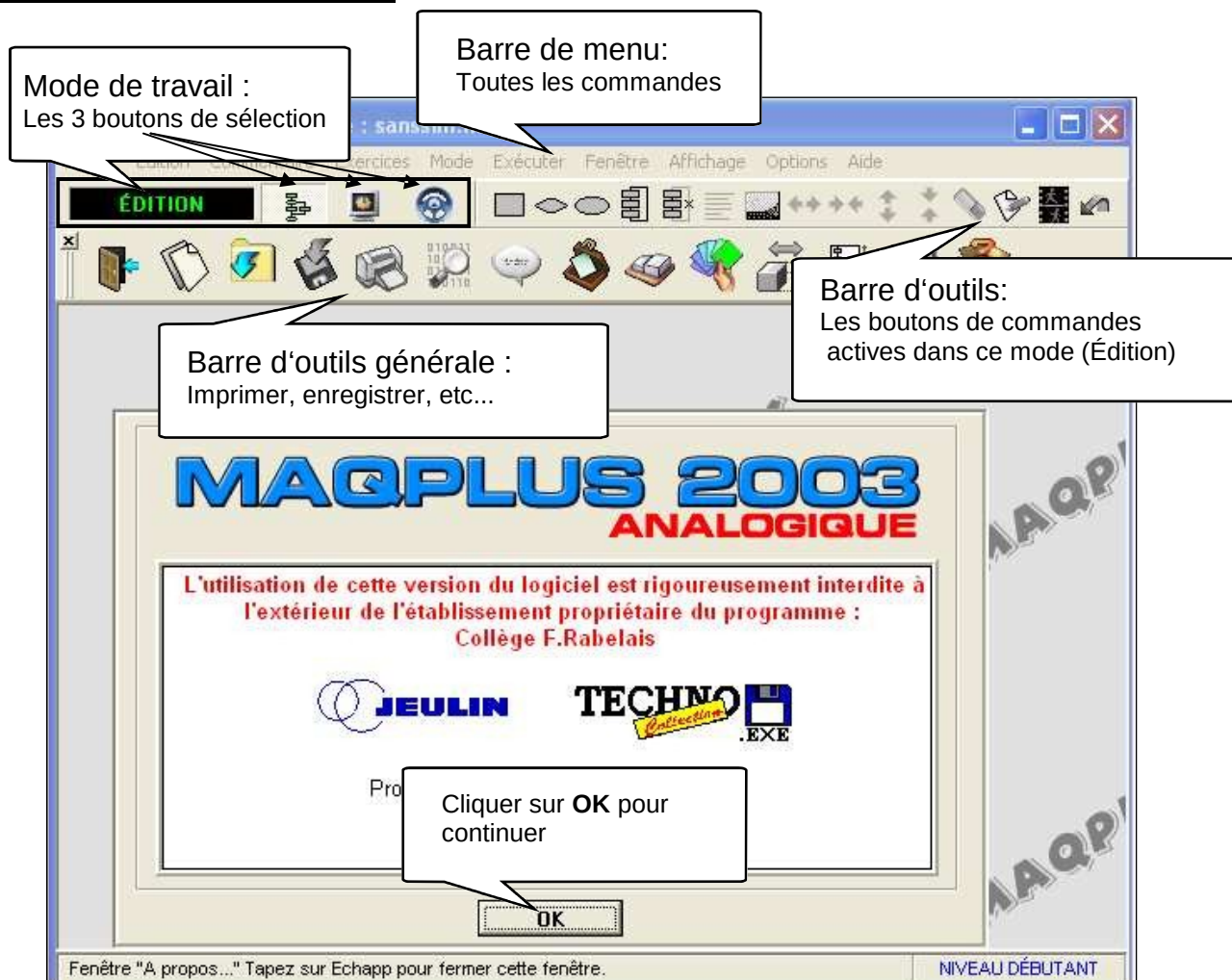


## LA FENETRE DE TRAVAIL

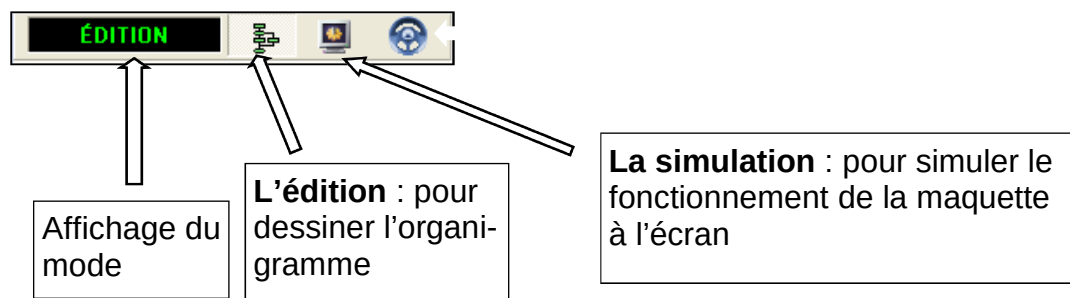
Après avoir lancé le logiciel MAQPLUS par un double clic sur l'icône la fenêtre de travail ci-dessous apparaît :



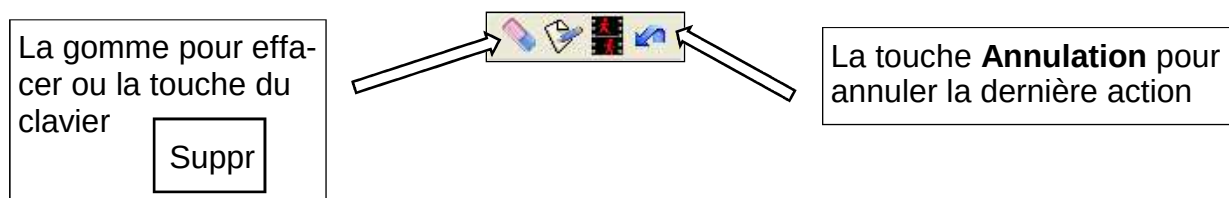
### 1. REPERAGE DES ELEMENTS



### 2. LES 3 MODES DE TRAVAIL



### 3. LES COMMANDES TRES UTILES

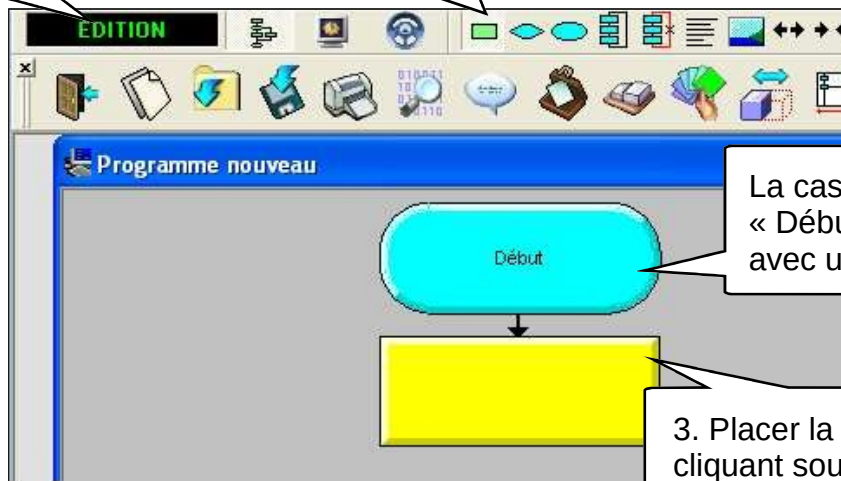


## LA MODE EDITION : Mettre en place une action

### 4. LA MISE EN PLACE D'UNE ACTION

1. Vérifier que le mode **Edition** est sélectionné

2. Cliquer sur le bouton : **Ajouter une case Action**

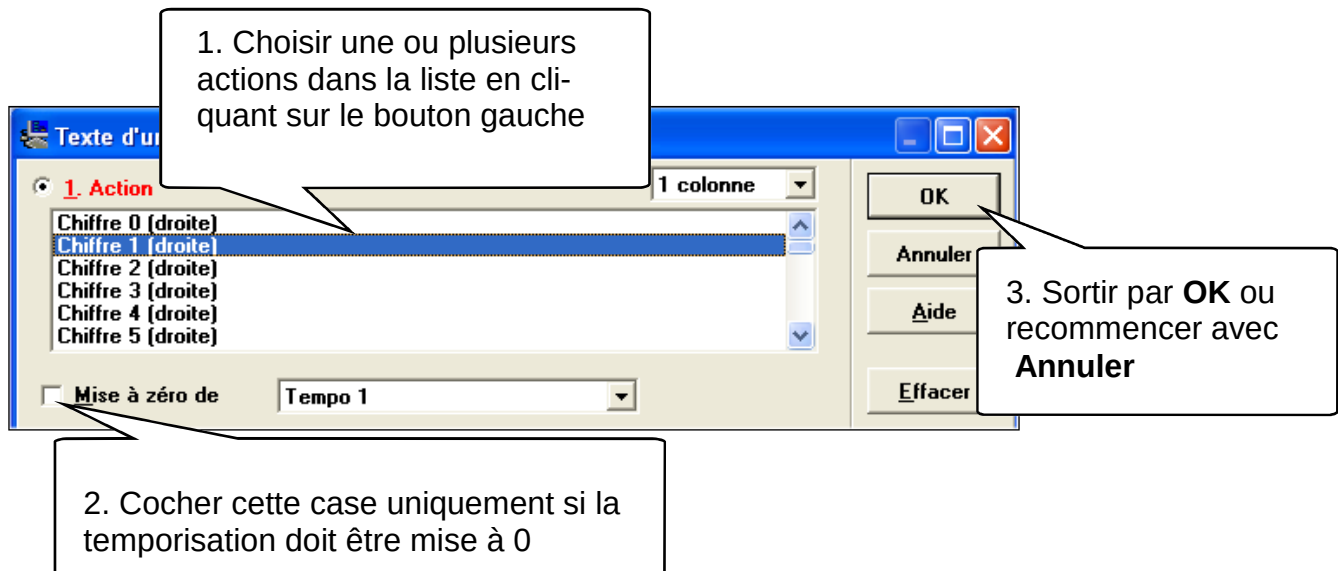


La case active « Début » apparaît avec un fond jaune

3. Placer la case **Action** en cliquant sous la case **Début**

### 5. EDITION D'UNE ACTION

Pour placer un texte dans la case action, cliquer avec le bouton droit de la souris sur la **case action**. La menu ci-dessous apparaît.



1. Choisir une ou plusieurs actions dans la liste en cliquant sur le bouton gauche

2. Cocher cette case uniquement si la temporisation doit être mise à 0

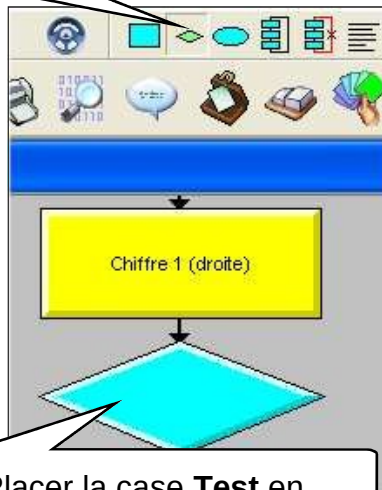
3. Sortir par **OK** ou recommencer avec **Annuler**

Un clic droit de souris sur une case **Action** permet de revenir dans ce menu à tout moment. Les autres commandes ne sont pas utilisées.

## LA MODE EDITION : Mettre en place un test

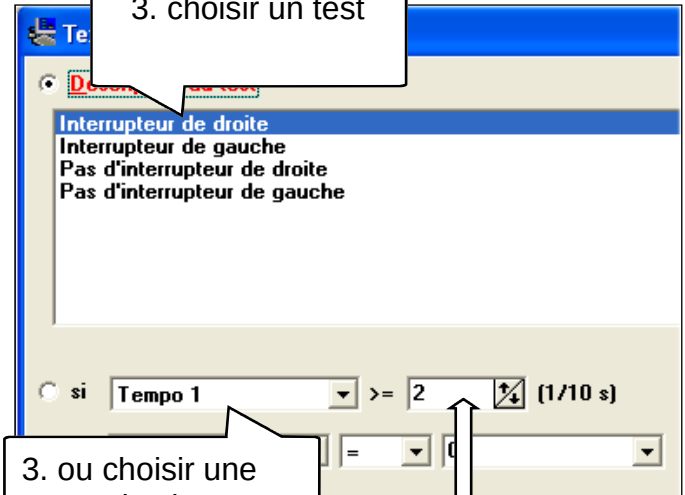
### 6. LA MISE EN PLACE D'UN TEST ET SON EDITION

1. Cliquer sur le bouton :  
Ajouter une case TEST



2. Placer la case **Test** en cliquant sous la case active et d'un clic droit ouvrir la fenêtre ci-contre

3. choisir un test



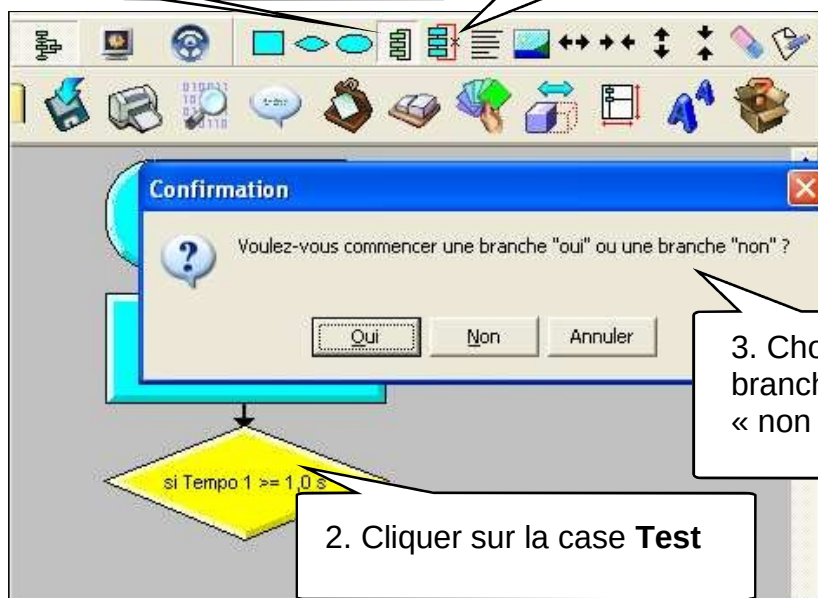
3. ou choisir une temporisation

Attention ! La temporisation est en dixième de seconde :  
2 s = 20/10 s

### 7. PLACER DES SAUTS

1. Choisir le bouton :  
**Ajouter un saut**

4. Les erreurs de saut sont annulées avec ce bouton



3. Choisir le type de branche « oui » ou « non »

2. Cliquer sur la case **Test**

Pour enlever des sauts :

1. cliquer sur ce bouton
2. se placer sur le saut à enlever



une croix apparaît **X**

## LA SIMULATION ET LE PILOTAGE

8. LA SIMULATION

1. Cliquer sur le bouton :  
**Simulation**

2. Vérifier que le bouton  
maquette est enfoncé



3. Appuyer sur le  
bouton **exécution**

La maquette apparaît

Une case d'**erreur** peut apparaître : il faut revenir au mode EDITION pour effectuer les corrections, après lecture du problème.



4. Appuyer sur le bouton **Stopper l'exécution** pour arrêter la simulation